

AutomateOne

(RPA 솔루션 소개)



목차

- I. RPA 소개
- II. 솔루션(AutomateOne) 소개
- III. 발전 로드맵

I. RPA 소개

1. RPA 개요

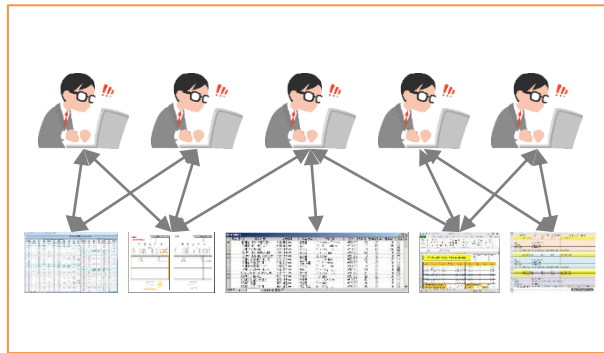
2. 적용 분야 및 도입 기대 효과

RPA(Robotic Process Automation) 개요

1. RPA 개요

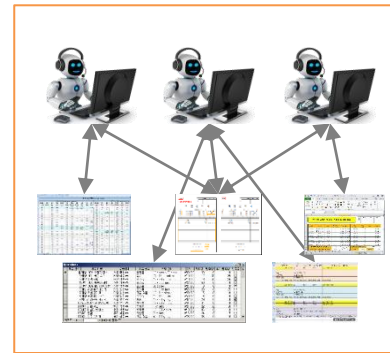
RPA는 직원이 수행하던 규칙 기반의 단순 반복적인 업무를 소프트웨어를 통해 자동화하는 것으로, 저렴한 비용으로 신속 정확하게 업무를 수행할 수 있는 디지털 노동력(digital workforce)을 제공합니다.

[단순 반복적인 업무: Human Resource]



" RPA 도입 "

[단순 반복적인 업무: Digital Workforce][고부가가치 업무: Human Resource]



+



적용 분야 및 도입 기대 효과

2. 적용 분야 및 도입 기대 효과

RPA는 정형화된 데이터 입출력 업무, 데이터 비교 검증 업무 등 규칙 기반의 단순 반복적인 업무를 자동화함으로써, 비용 절감, 업무 생산성 향상, 효율적인 자원 활용 등을 가능하게 합니다.

RPA 적용 분야

❖ 주요 대상 업무

- 규칙 기반의 단순 반복적인 업무
- 다수의 시스템 간 정형화된 데이터 입출력 업무
- 원본 데이터와 처리 결과 데이터와의 비교 검증 업무

❖ 적용 사례

업종	적용 업무 (예시)	
은행	• 비대면 계좌 개설 승인 업무	• 신차 비대면 대출 차량 원부 조회 업무
증권	• 비대면 계좌 개설 승인 업무	• 그룹웨어 서버 일상 점검 업무
카드	• 카드 국제 정산 업무	
보험	• 실비 보험금 청구서 작성 업무	• 보험 상품 설계 내용 검증 업무
제조	• 매출 자료 업로드 업무 • 도급사별 전표 생성 및 출고 지시 업무	• 고객 송장 승인 업무 • 출하 검사 성적서 자동 생성 및 입력 업무

RPA 도입 기대 효과

❖ 비용 절감 (30 ~ 50%)

- 저렴한 비용의 디지털 노동력(= 소프트웨어 로봇) 확보
- 적은 인력으로도 더 많은 업무 처리
 - 1년 365일 24시간 연속적인 업무 수행 가능

❖ 업무 생산성 향상 (수작업 대비 2 ~ 5배)

- 디지털 노동력에 의한 신속 정확한 업무 처리
- 수작업 시 발생할 수 있는 오류의 획기적인 감소
- 업무 처리 규정 100% 준수

❖ 효율적인 자원 활용

- 디지털 노동력 투입
 - 단순 반복적인 업무 수행
 - 1년 365일 24시간 연속적인 업무 수행 가능
- 효율적인 인적 자원 배치
 - 고부가치 창출 업무 수행
 - 의사 소통, 공감, 판단 등을 필요로 하는 고난이도 업무 수행

❖ 데이터 보안 강화

- 민감한 데이터에 대한 인적 자원의 접근 제한

II. 솔루션 소개

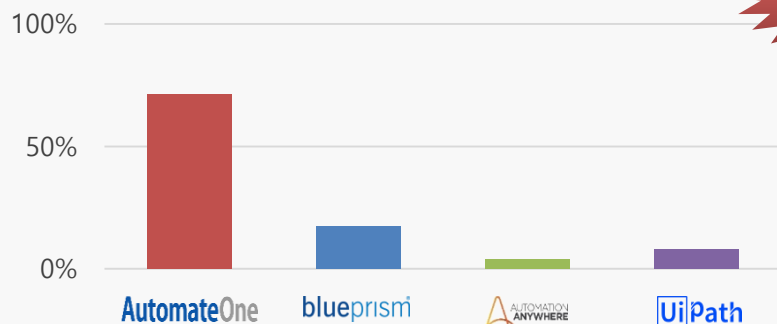
1. 솔루션 차별화 요소
2. 솔루션 주요 기능
3. 솔루션 적용 사례

독보적인 RPA 시장 점유율

1. 솔루션 차별화 요소

AutomateOne 솔루션은 2017년 출시 이후 단기간에 30개 이상의 고객사가 선택한 **국내 최고의 RPA 솔루션**으로, 금융, 제조, 서비스 등 다양한 분야의 고객들에 의해 **검증이 완료된 솔루션**입니다.

국내 RPA 시장 점유율 (2018.6월 기준)



AutomateOne
국내 RPA 시장
독보적 1위

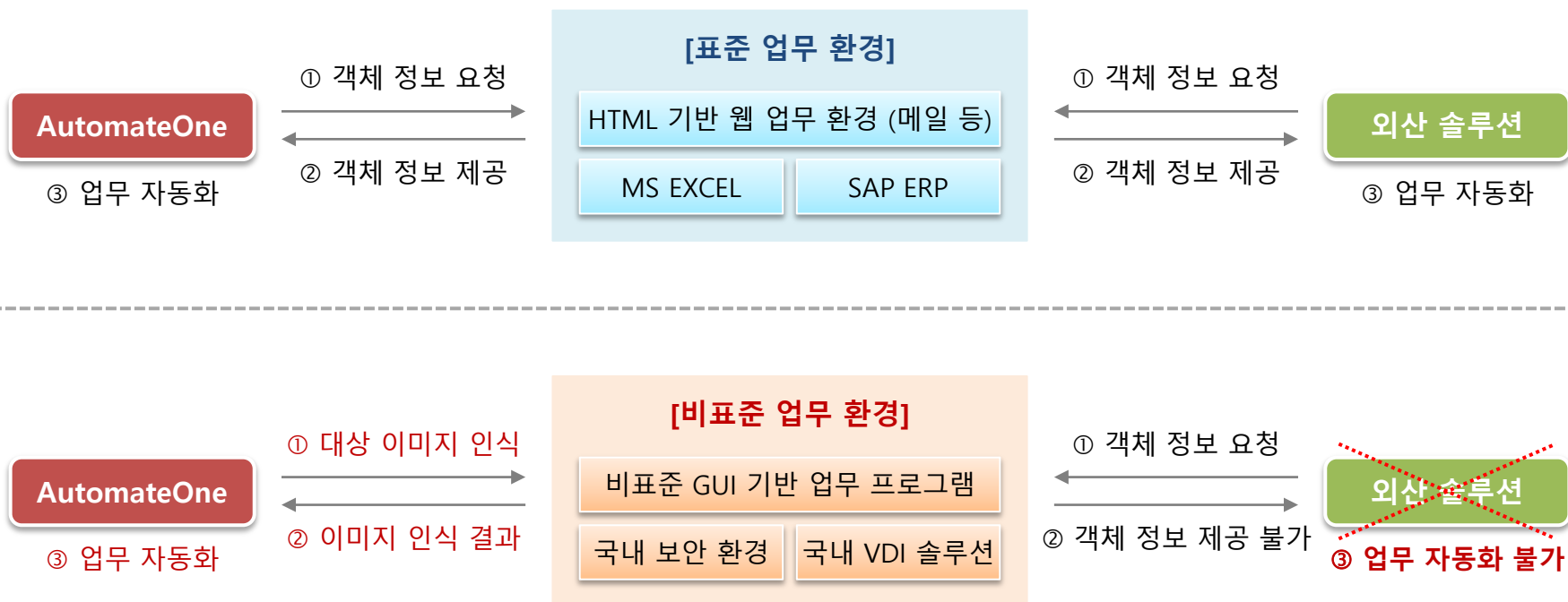
AutomateOne 업무 적용 현황 (2018.6월 기준)

구분	금융	제조	서비스	기타 (공공 포함)	합계
고객수	17	11	6	4	38
업무수	170	141	142	18	471
로봇수	93	50	23	10	176

AutomateOne 도입 고객 (2018.6월 기준)



AutomateOne은 국내에 보편적인 비표준 업무 환경 하에서도 안정적으로 고객사의 업무 자동화를 지원합니다.

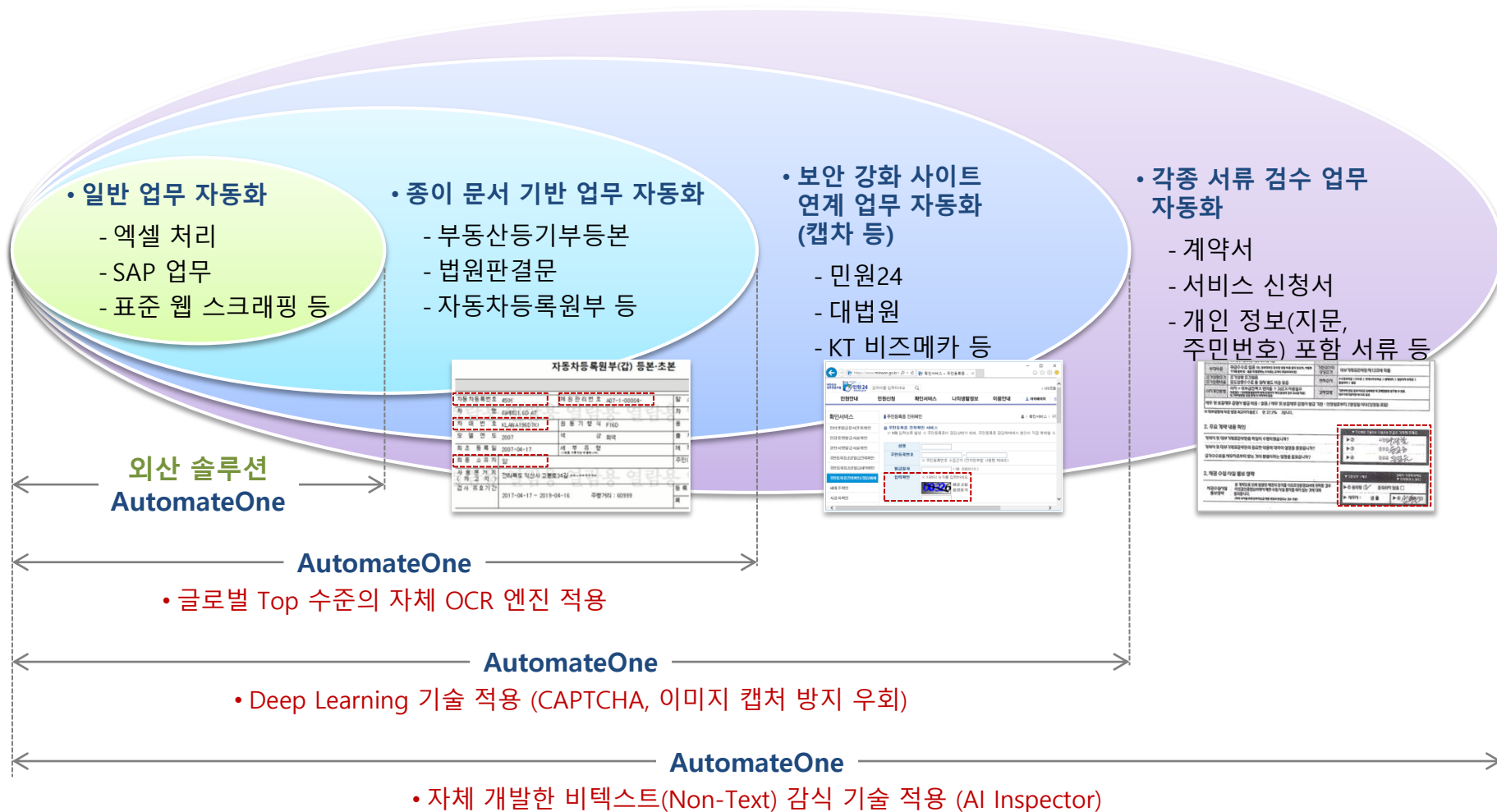


- ❖ X-Internet(Miplatform, Xplatform, Nexacraw), ActiveX, Flash 등 비표준 GUI 환경에서도 **완벽한 업무 자동화 지원**
- ❖ 다양한 국내 기업(삼성카드, 신한카드, ING생명, 교보생명, 삼성화재 등)의 **엄격한 보안 규정 준수** 및 **안정적인 업무 자동화 지원**
- ❖ Citrix, VMWare 등 외산 VDI 솔루션뿐만 아니라 다양한 국내 VDI 솔루션 기반 망 분리 환경에서도 **중단 없는(Seamless) 자동화 지원**

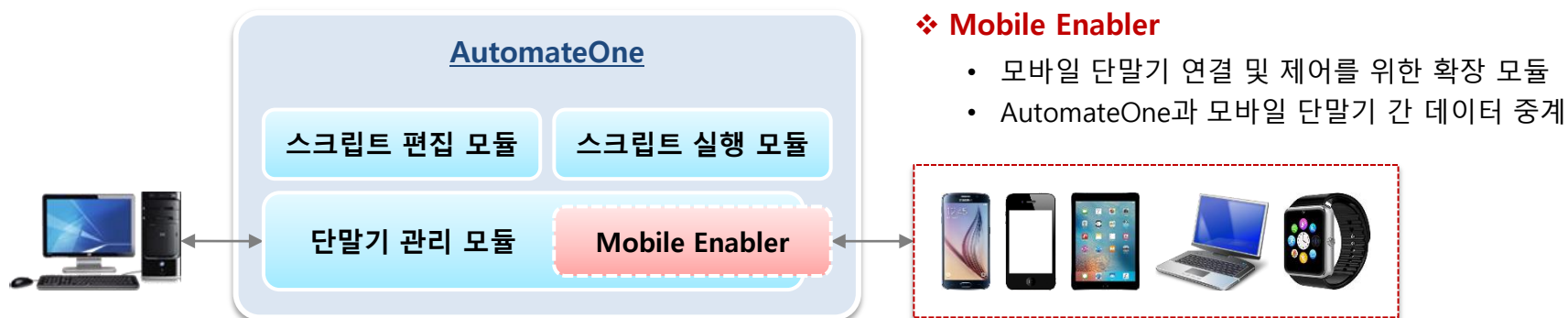
인공지능이 필요한 업무에 대한 자동화 지원

1. 솔루션 차별화 요소

AutomateOne은 **인공 지능 기술 적용**으로 종이 문서 기반 업무, 보안 강화 사이트 연계 업무, 각종 서류 검수 업무 등 **인공지능이 필요한 업무에 대한 자동화**를 지원합니다.



AutomateOne은 PC에서 수행되는 업무뿐만 아니라,
스마트폰, 태블릿 PC 등 모바일 단말기에서 수행되는 업무에 대한 자동화도 지원합니다.



❖ 단말기 지원 범위

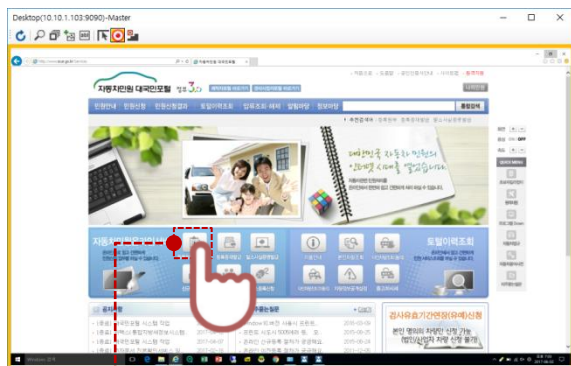
구분	지원 단말기	지원 OS
PC	• Desktop, Notebook	• Windows 7.0 이상
Mobile	• 스마트폰, 태블릿 PC 등	• Android 버전 4.0 이상, iOS 버전 9.0 이상
Wearable	• Smart Watch	• Android wear OS, watchOS 3

사용자 행동 기반의 업무 자동화

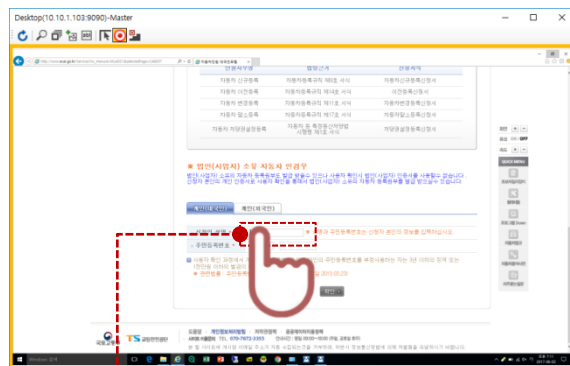
1. 솔루션 차별화 요소

간편하고 직관적인 사용자 행동 기반의 업무 수행 절차 작성 방식으로 **고객의 업무 생산성을 극대화**합니다.

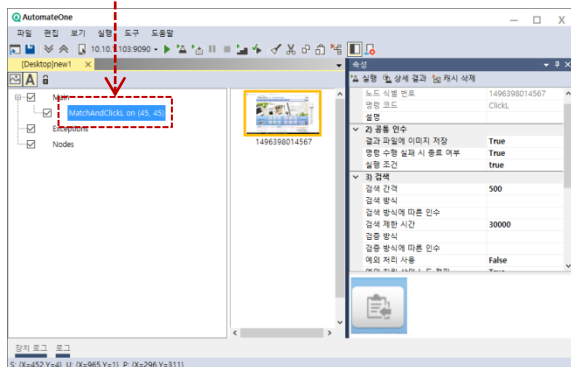
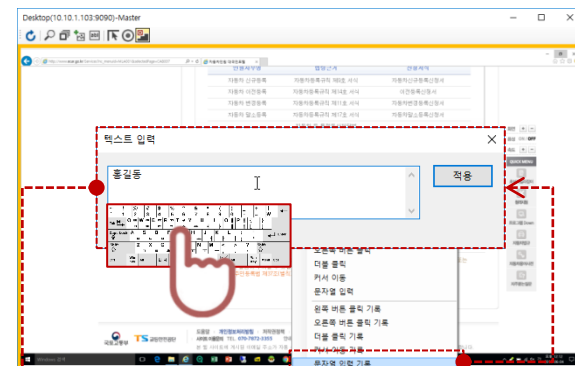
1. 사용자: [버튼] 클릭



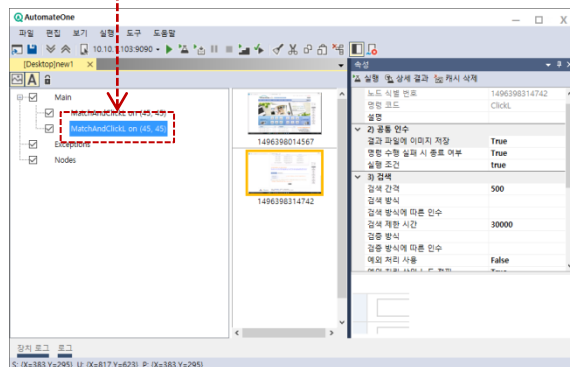
2. 사용자: [입력창] 클릭



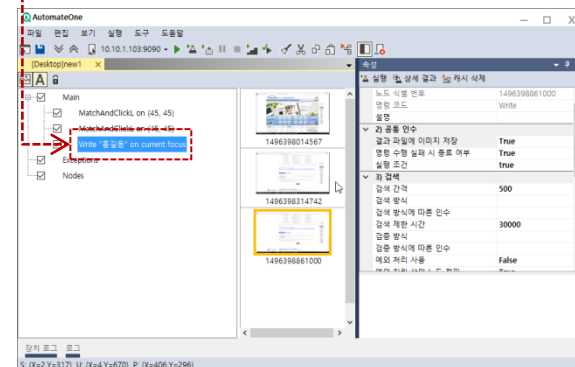
3. 사용자: [입력창]에 텍스트 입력



1. AutomateOne: 스크립트 자동 생성



2. AutomateOne: 스크립트 자동 생성

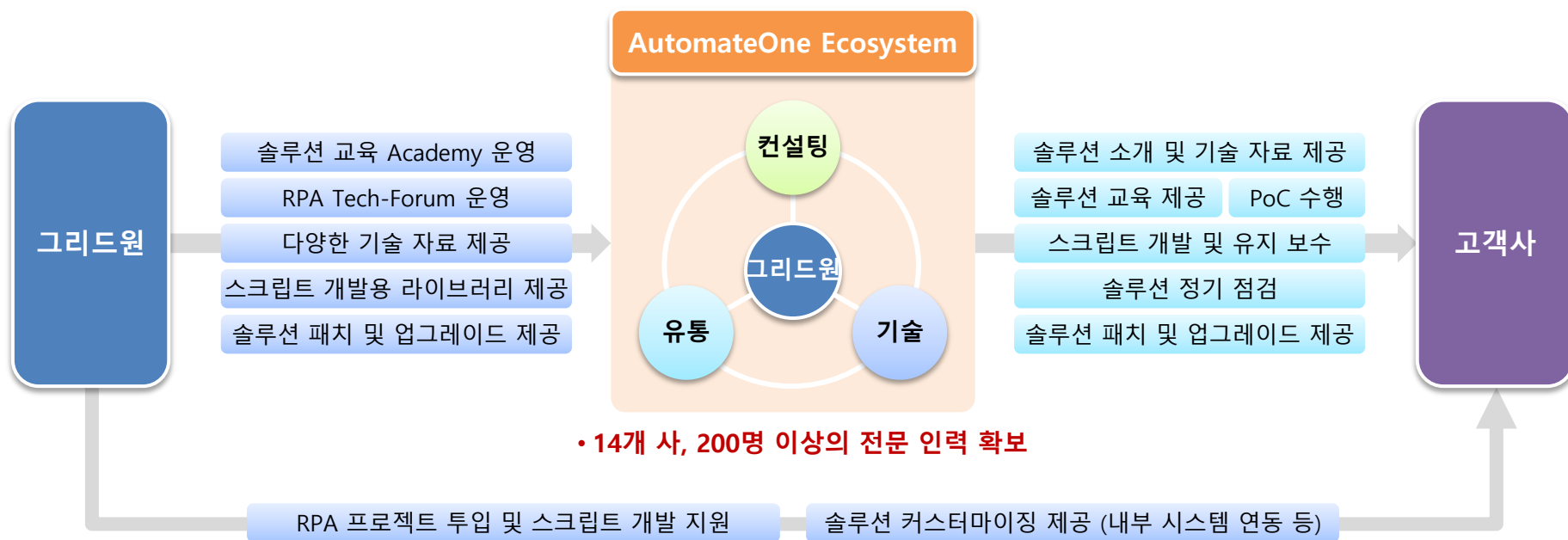


3. AutomateOne: 스크립트 자동 생성

신속한 기술 지원 체계

1. 솔루션 차별화 요소

다양한 분야의 협력사로 구성된 AutomateOne Ecosystem을 통해 상시 기술 지원을 제공하며, 필요한 경우 솔루션 제조사의 직접 기술 지원으로 신속 정확하게 고객의 요구사항을 해결합니다.



- ❖ 프로젝트 수행 시 솔루션 제조사의 프로젝트 참여로 **신속 정확한 문제 해결**
- ❖ 안정적인 RPA 시스템 운영 관리를 위한 **지속적인 기술 지원**
- ❖ 고객사 임직원의 업무 프로세스 자동화 역량 강화를 위한 **정기적인 교육 서비스 제공**
- ❖ 24시간 대응 체계 구축으로 제품 관련 문의 시 **외산 솔루션 대비 신속한 대응**

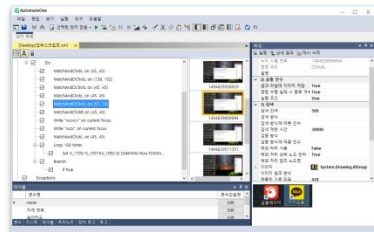
II. 솔루션 소개

1. 솔루션 차별화 요소
2. 솔루션 주요 기능
3. 솔루션 적용 사례

솔루션 구성 요소

2. 솔루션 주요 기능

지능형 RPA 솔루션인 AutomateOne은
업무 수행 로봇(ibizbot), 로봇 트레이너(ibizbot Trainer), 로봇 매니저(ibizbot Manager)로 구성되어 있습니다.



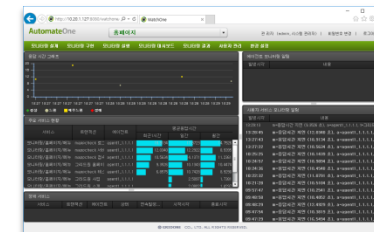
ibizbot Trainer

- 간편하고 직관적인 사용자 행동 기반의 업무 수행 절차 작성 방식 제공
- 업무 수행 절차 작성 및 편집 기능
 - 이미지 캡처 및 매칭 기능
 - 데이터 변수 관리 기능
 - 실행 흐름 제어 기능 (조건, 반복 등)
 - 엑셀 자동화 기능
 - OCR 기능 (한글, 영어, 숫자 등)
- 업무 수행 절차 검증 기능
 - 일괄 실행 기능
 - 현재 스텝만 실행 기능
 - 현재 스텝부터 실행 기능
- 업무 수행 절차 라이브러리 공유 기능



ibizbot

- 인공지능 기술을 기반으로 신속 정확하게 업무 수행 절차 실행
 - OCR 기술 (한글, 영어, 숫자 등)
 - 이미지 인식 기술
 - UI 객체 인식 기술
 - Deep Learning 기술
- 업무 수행 절차 실행
- 업무 수행 내역 수집 및 전송
- 업무 수행 결과 수집 및 전송
- PC 리소스 사용 현황 수집 및 전송

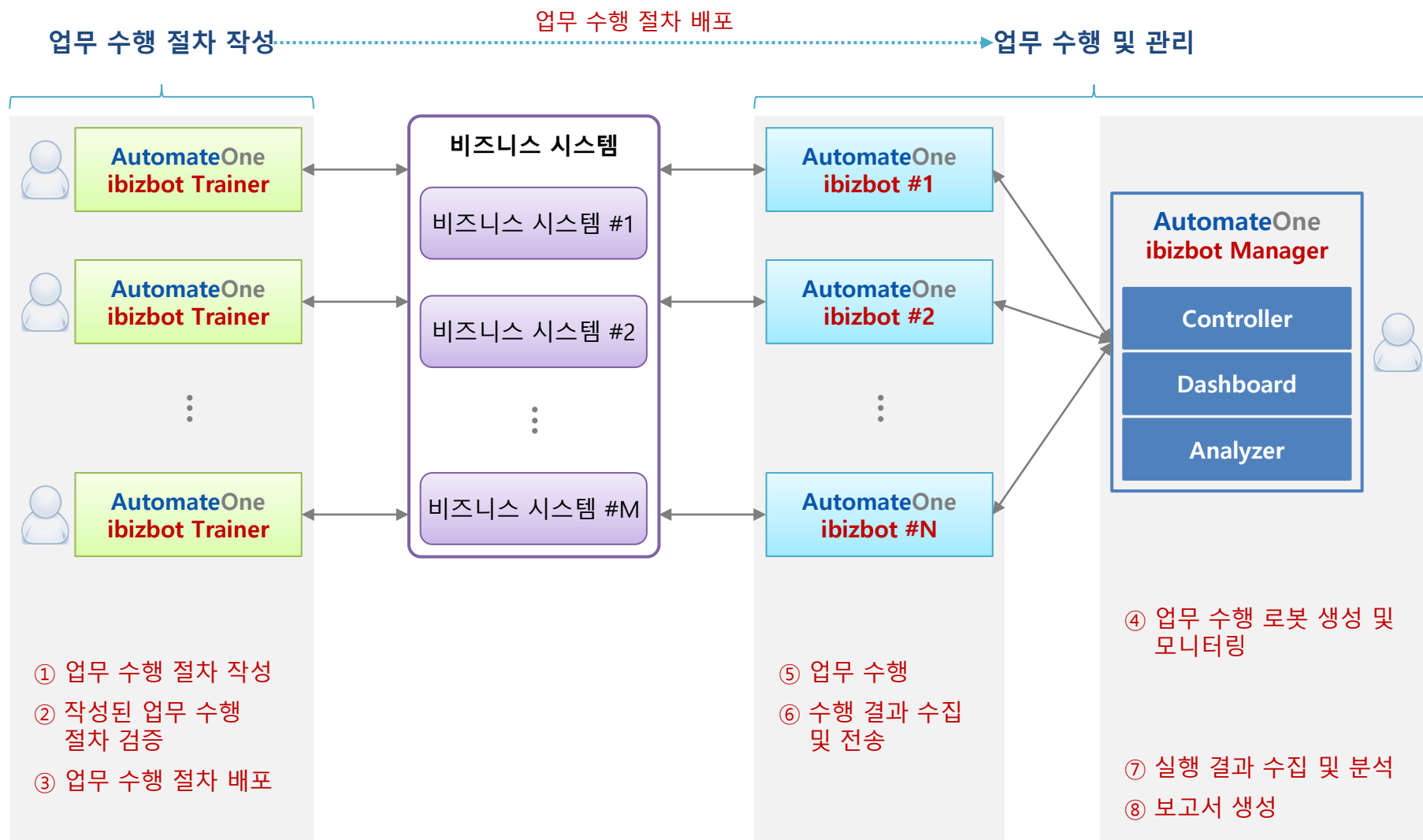


ibizbot Manager

- 업무 수행 로봇 실행 관리 기능
 - 로봇 실행 계획 수립 기능
 - 로봇 실행 제어 기능
 - 로봇 실행 결과 저장 관리 기능
 - 로봇 스케줄링 기능
- 업무 수행 로봇 실시간 모니터링 기능
 - 실시간 모니터링 대시보드 제공
 - 실시간 실행 화면 모니터링 기능
- 업무 수행 결과 분석 및 보고 기능
 - 업무 수행 결과 분석
 - 실시간 통계 분석 정보 및 다양한 품질 분석 그래프 제공
 - 업무 수행 결과 보고서 생성

업무 프로세스 자동화 절차

2. 솔루션 주요 기능



경쟁 제품 기능 비교

2. 솔루션 주요 기능

구분	세부 항목	AutomateOne (그리드원)	Automation Anywhere	Blue Prism	NICE	UiPath
업무 수행 로봇	비표준 GUI 기반 프로그램 자동화 (X-Internet, ActiveX, Flash 등)	○	X	X	X	△
	보안 강화 사이트에 대한 자동화 (홈택스, 민원24, 대법원, e-car 등)	○	X	X	X	X
	한글 문자 인식 (인쇄체, 필기체)	○	X	X	X	X
	CAPTCHA 인식 기능	○	X	X	X	X
로봇 관리 기능	로봇 관리 기본 기능 (스케줄링, 로드 밸런싱, 모니터링 등)	○	○	○	△	○
	업무 수행 품질 분석 기능 (업무 수행 품질 추이 그래프 제공)	○	X	X	X	X
	업무 수행 결과 보고서 생성 기능	○	X	X	X	X
업무 수행 절차 작성 기능	작성의 편리성 및 직관성	○ (직접 사용 방식)	△ (flowchart)	△ (flowchart)	△ (flowchart)	△ (flowchart)
	EXCEL 자동화 및 SAP 자동화	○	○	○	△	○
기술 지원	신속한 기술 지원 및 커스터마이징	○	X	X	X	X
비고		국산	외산	외산	외산	외산

II. 솔루션 소개

1. 솔루션 차별화 요소
2. 솔루션 주요 기능
3. 솔루션 적용 사례

업종별 RPA 적용 사례 (1/2)

3. 솔루션 적용 사례

은행	보험	카드	자산운용 / 대부
2개 사, 16개 업무	3개 사, 57개 업무	2개 사, 18개 업무	4개 사, 34개 업무
<ul style="list-style-type: none"> 기업 대출 실행 전 관련 정보 조회 업무 부동산 담보 물건 시세 평가 업무 등기 배송 조회 업무 사업자 휴·폐업 조회 업무 자동차 등록 원부 조회 업무 파산 면책 사건 검색 업무 계약서 확인 업무 법원 우편물 스캔 업무 카드 정리 대상 채권 이관 업무 ⋮ 	<ul style="list-style-type: none"> 유지 고객 안내장 생성 데이터 추출 업무 채권 추심 가능 고객 식별 업무 통합 약관 작성 지원 업무 사고 보험금 현황 일일 보고 작성 업무 채권 가압류 업무 안내문 샘플 체크 업무 보험 사기 민형사 재판 일정 확인 업무 PF의 상품 속성 값 변경 및 검토 부가세 신고 전 대사 작업 ⋮ 	<ul style="list-style-type: none"> 법인 청구 업무 대 고객 서비스 업무 주민등록증 진위 확인 업무 개인 심사 업무 중 부동산 확인 서류 확인 업무 청구서 정보 검수 업무 카드 국제 정산 업무 정산 자료 대사 업무 VDI 환경 자동화 업무 제휴처별 정산 결과 통보 업무 ⋮ 	<ul style="list-style-type: none"> 금융투자협회 통계 자료 수집 및 등록 한국예탁결제원 자료 수집 및 등록 펀드 상품 데이터 입력 해외 ETF 구성 종목 조회 및 다운로드 해외 파생 파일 업로드 및 대사 ETF 변경 상장 수량 공시 배당금, 단주 대금 처리 증거금 운용 지시 국민연금 내역 대사 (주식/채권/선물) ⋮

업종별 RPA 적용 사례 (2/2)

3. 솔루션 적용 사례

제조

10개 사, 127개 업무

- SAP 송장 처리 업무
- 수출 D/O 정보 입력 업무
- 세금 계산서 업로드 업무
- 잠재 거래선 생성 업무
- 수출 면장 등록 업무
- CM Tool 작업 공정 관리 업무
- 출하 검사 성적서 자동 생성 업무
- 전표 생성 및 출고 지시 업무
- 일일 업무 보고 업무
- 제품/부품 등록 및 확인 업무
- 구매 입고 처리 업무

⋮

서비스

6개 사, 137개 업무

- 일별 보고 자동 발송
- 주별 보고 자동 발송
- 협력사 주문 내역 자동 등록
- 메뉴 계획 다운로드
- 메뉴 계획 변경
- 한국증권거래소 증권 시장지 주요 내용 등록 업무
- 운용 지시 메일 처리 업무
- 지방세 납세 증명서 발급 업무

⋮

유통 / 지자체 / 학교

3개 사, 11개 업무

- 빅데이터 캠퍼스 운영 보고 업무
- 부서원 초과근무명령 기간 업무
- 부서원 연가사용내역 알림 업무
- 회계 관리 자료 다운로드 업무
- 부서간 회신 공문 수신 및 일괄 처리 업무
- 보험 한도 유효 기간 도래하는 거래 관리 업무
- 일일 자금 이체 실행 업무
- 법인 SWIFT 중복 점검 업무

⋮

증권 (PoC 사례)

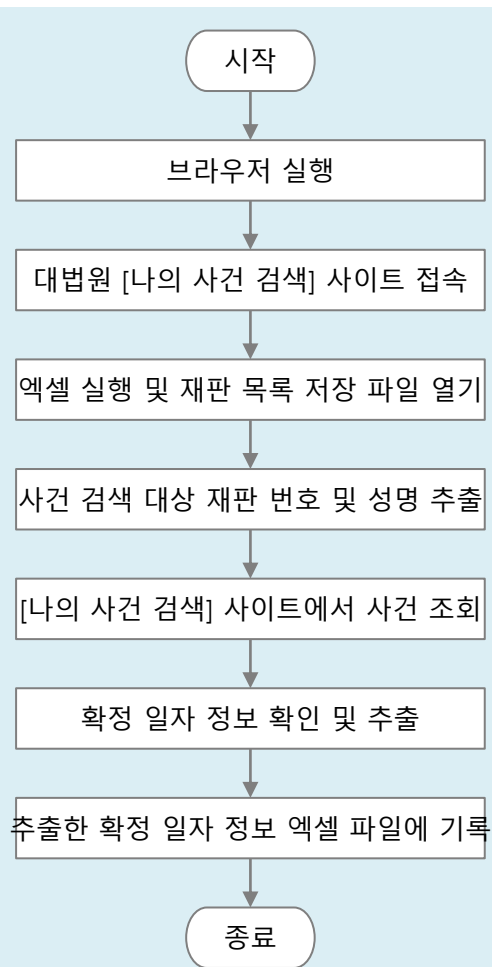
4개 사, 8개 업무

- 비대면 신분증 진위 확인 업무
- 비대면 계좌 개설 승인 업무
- 해외 시장 브로커 매매 펀드 기준가 업로드 업무
- 전자공시시스템 검색 업무
- 메일 서버 점검 업무
- 신분증 진위 확인
- 입금 기간 초과 건 거부 처리
- 비대면 계좌 개설 신분증 인증

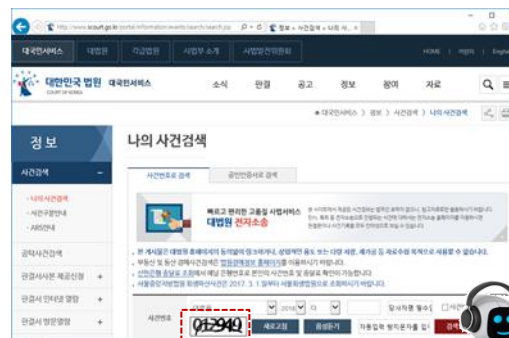
ING생명: 보험 사기 민·형사 재판 일정 확인 업무

3. 솔루션 적용 사례

보험 사기 민·형사 재판 일정 확인(확정 일자) 업무 자동화에 AutomateOne 솔루션을 적용하였습니다.



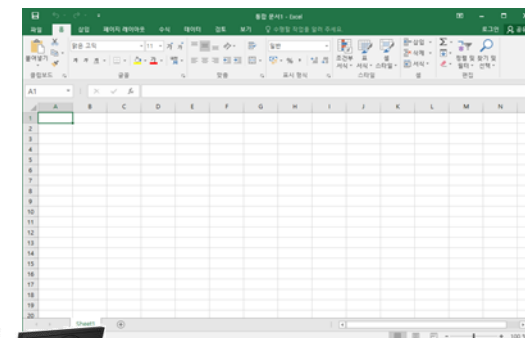
(1) 대법원 [나의 사건 검색] 사이트 접속



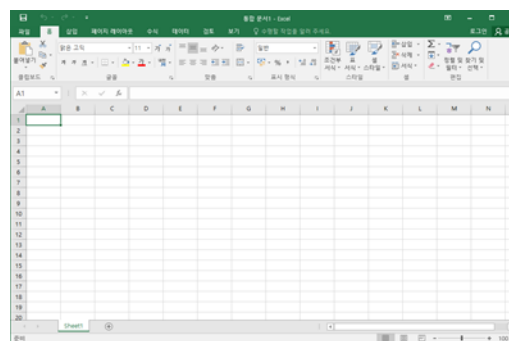
CAPTCHA 우회 기능 활용



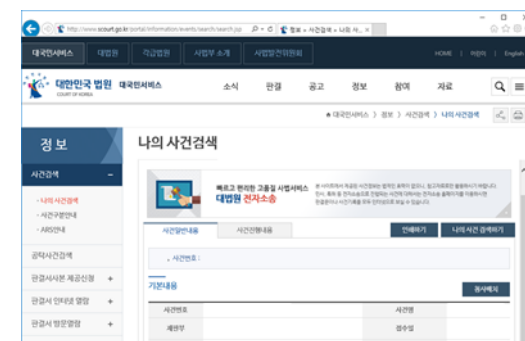
(2) 재판 번호 및 피의자 성명 추출



(4) 확정 일자 정보 기록 및 저장



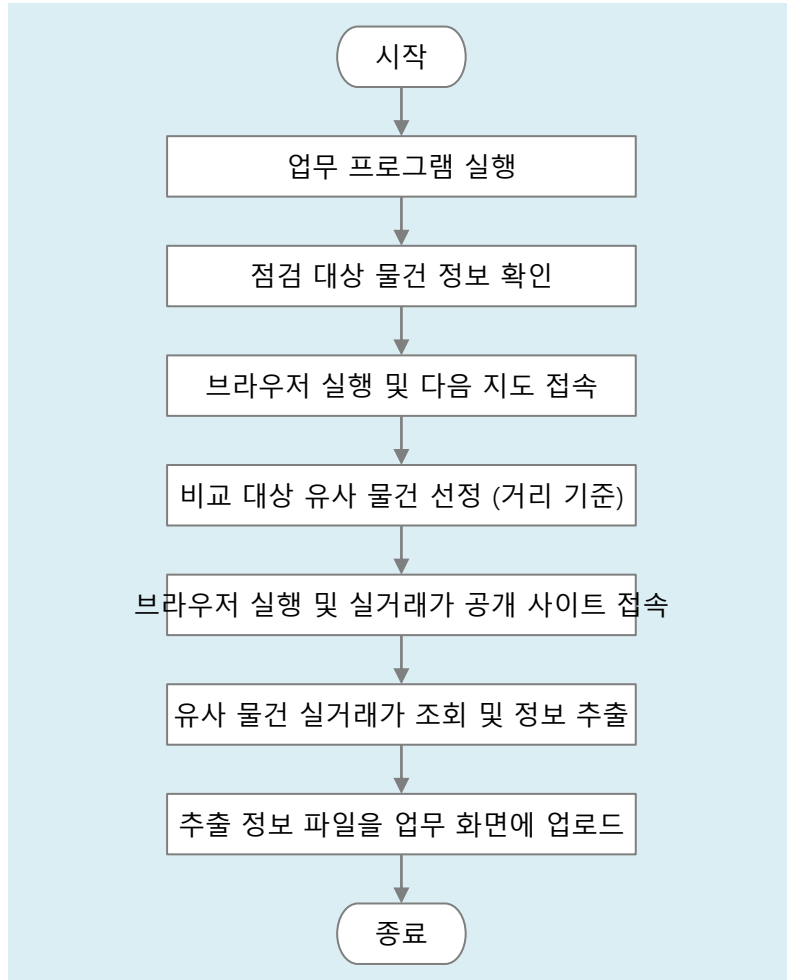
(3) 사건 조회 및 확정 일자 정보 확인



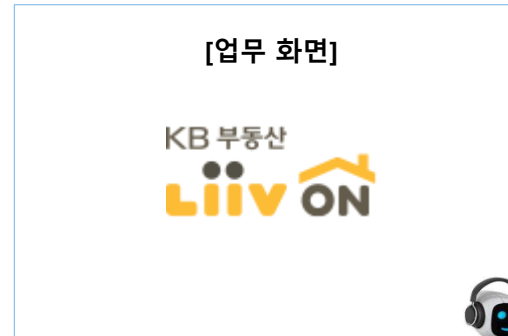
KB국민은행: 중개업소 조사 가격 적정성 점검 업무

3. 솔루션 적용 사례

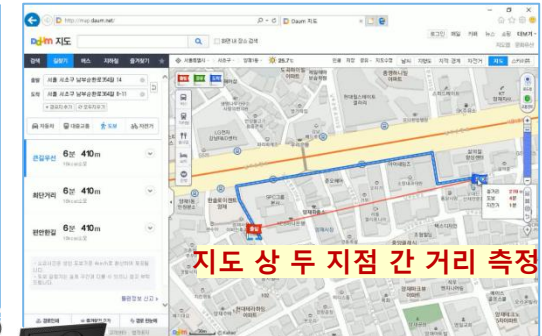
부동산 중개업소 조사 가격 적정성 점검 업무 자동화에 AutomateOne 솔루션을 적용하였습니다.



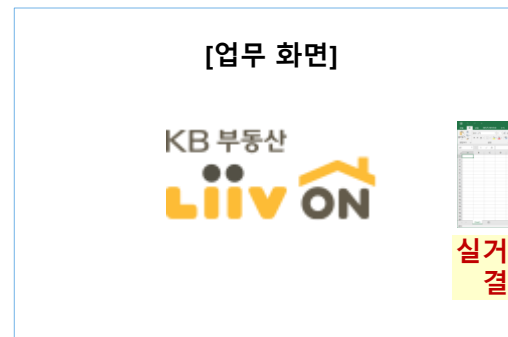
(1) 점검 대상 물건 정보 확인



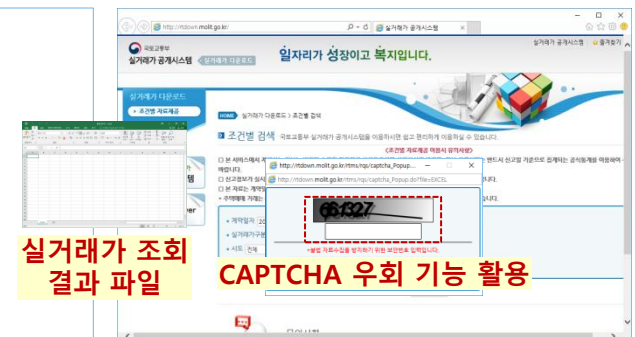
(2) 비교 대상 유사 물건 선정 (거리 기준)



(4) 엑셀 파일 업로드



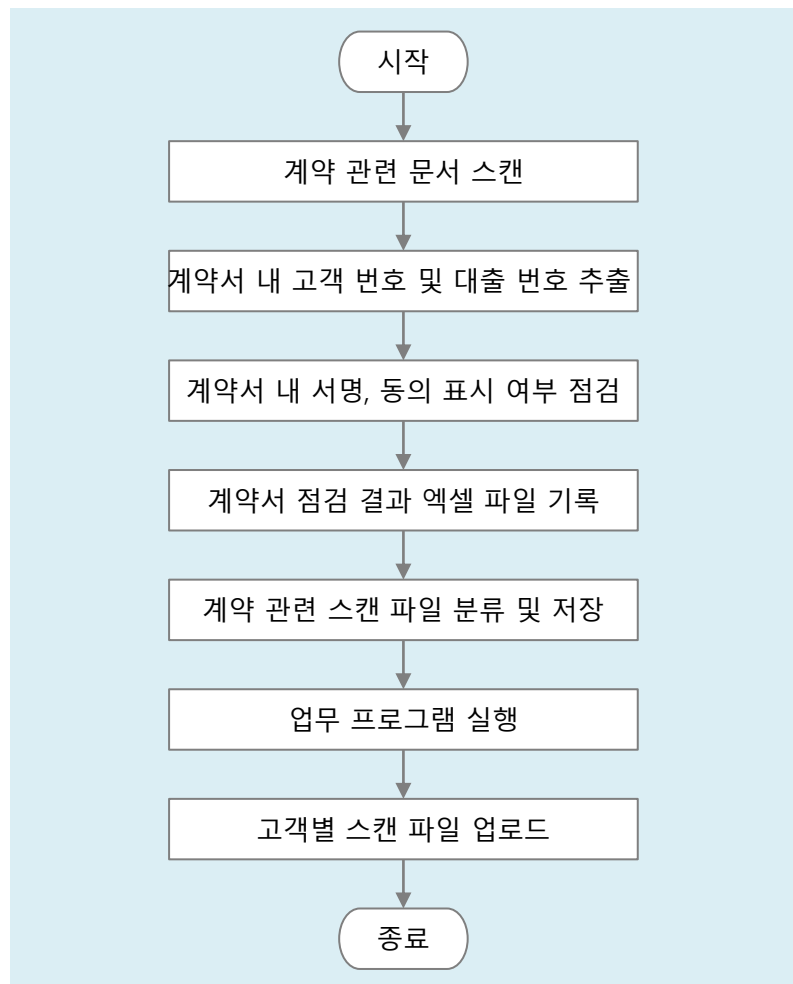
(3) 유사 물건 실거래가 조회 및 정보 추출 (엑셀)



OK저축은행: 계약서 검수 업무

3. 솔루션 적용 사례

고객의 주요 계약 내용 확인 여부를 점검하는 계약서 검수 업무 자동화에 AutomateOne 솔루션을 적용하였습니다.



(1) 계약서 스캔 파일 및 고객 정보 확보

(2) 계약서 내 서명, 동의 표시 여부 점검

[업무 화면]

- ① 계약서 내 고객 번호 및 대출 번호 추출 (OCR 기능 활용)
- ② 계약서 내 서명, 동의 표시 여부 점검 (AI Inspector 기능 활용)
- ③ 점검 결과 엑셀 파일 기록



(4) 스캔 파일 업로드

[업무 화면]

고객별 스캔 파일을 업무 시스템에 업로드

(3) 계약 관련 스캔 파일 분류

[업무 화면]

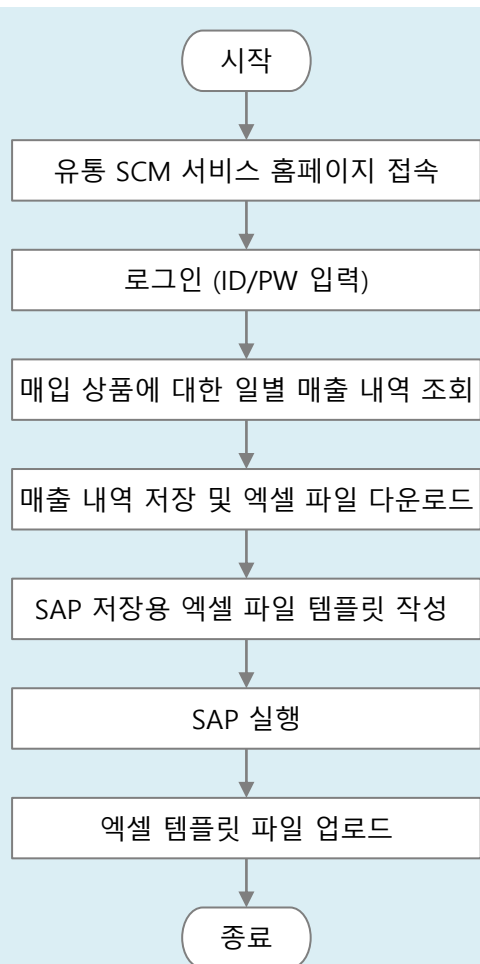
- 고객 정보(고객명, 고객 번호, 대출 번호 등)를 기준으로 고객별 스캔 파일 분류
- 대상 파일: 계약서, 동의서, 승낙서

※ 고객 내부 업무 화면은 보안 상 비공개

동원산업: 매출 자료 업로드 업무 자동화

3. 솔루션 적용 사례

거래처별 매출 자료 업로드 업무 자동화에 AutomateOne 솔루션을 적용하였습니다.



(1) 유통 SCM 서비스 홈페이지 접속



(2) 매출 내역 다운로드

[업무 화면]

- ① EDI 서비스 메뉴로 이동
- ② 매입 상품에 대한 일별 매출 내역 조회
- ③ 매출 내역 저장 엑셀 파일명 자동 생성
- ④ 매출 내역 엑셀 파일 다운로드



(4) SAP 실행 및 엑셀 파일 템플릿 업로드

[업무 화면]

- ① SAP 실행
- ② 엑셀 템플릿 업로드 화면으로 이동
- ③ 엑셀 템플릿 파일 업로드

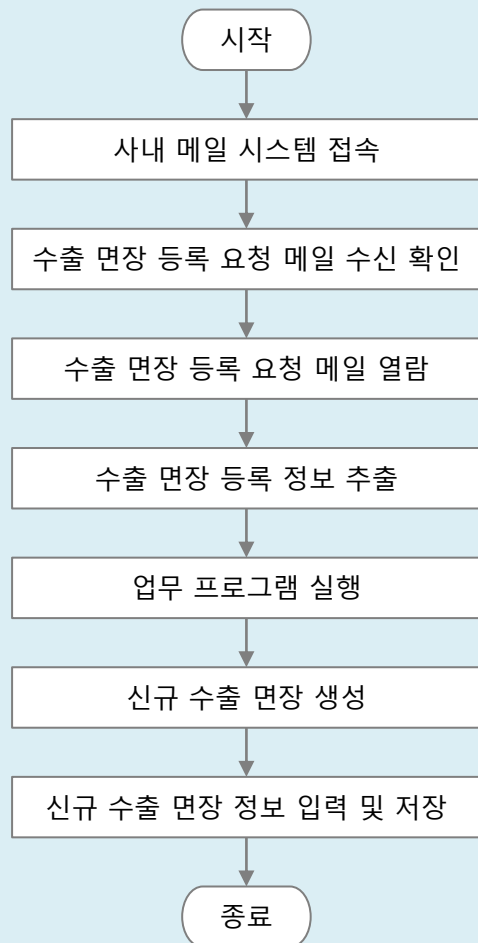
(3) SAP 저장용 엑셀 파일 템플릿 작성

[업무 화면]

- ① 파일 형식 변수 설정
- ② 엑셀 템플릿 포맷 작업 수행
- ③ 작업 내용 저장

※ 고객 내부 업무 화면은 보안 상 비공개

신규 수출 면장 등록 업무 자동화에 AutomateOne 솔루션을 적용하였습니다.



(1) 수출 면장 등록 요청 메일 수신 확인

[업무 화면]



(2) 수출 면장 등록 정보 추출 (OCR 기능 활용)

[업무 화면]

- ① TC NO, OD NO 추출
- ② 신고 세관, 신고 번호, 신고 일자 등 수출 면장 등록 정보 추출



(4) 신규 수출 면장 등록

[업무 화면]

- ① 관련 무역 거래 검색
- ② 신규 수출 면장 생성
- ③ 신고 세관, 신고 번호, 신고 일자 등 수출 면장 정보 입력 및 저장

(3) 업무 프로그램 실행

[업무 화면]

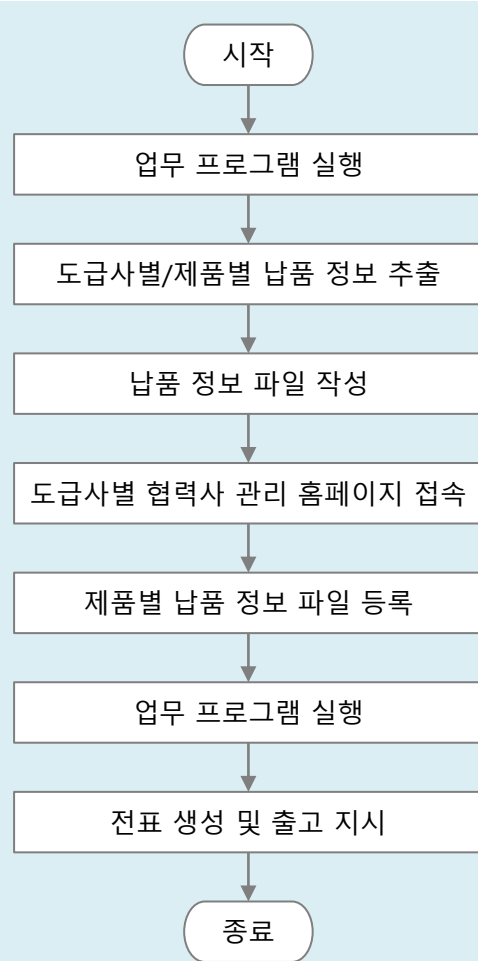


※ 고객 내부 업무 화면은 보안 상 비공개

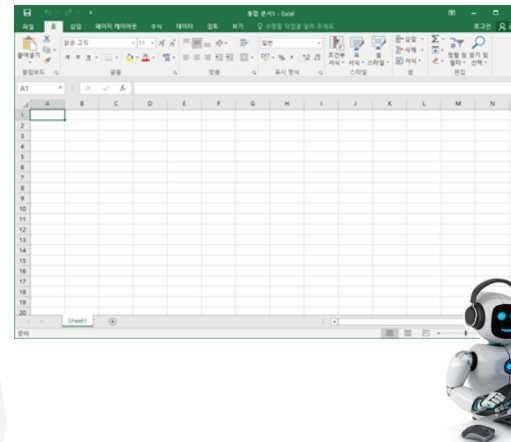
삼성전기: 전표 생성 및 출고 지시 업무 자동화

3. 솔루션 적용 사례

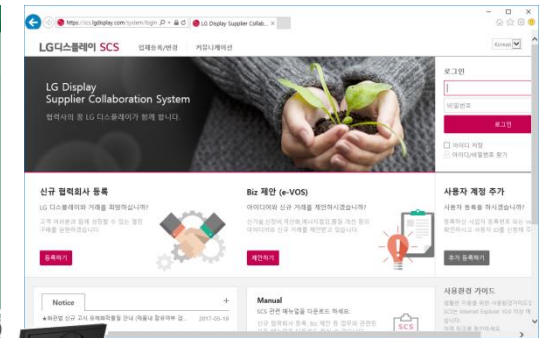
납품 대상 제품에 대한 전표 생성 및 출고 지시 업무 자동화에 AutomateOne 솔루션을 적용하였습니다.



(1) 제품별 납품 정보 파일 작성 (엑셀)



(2) 도급사별 협력사 관리 홈페이지 접속



(4) 전표 생성 및 출고 지시

[업무 화면]

- ① 내부 업무 시스템 접속
- ② 전표 생성
- ③ 출고 지시

(3) 제품별 납품 정보 파일 등록

[업무 화면]

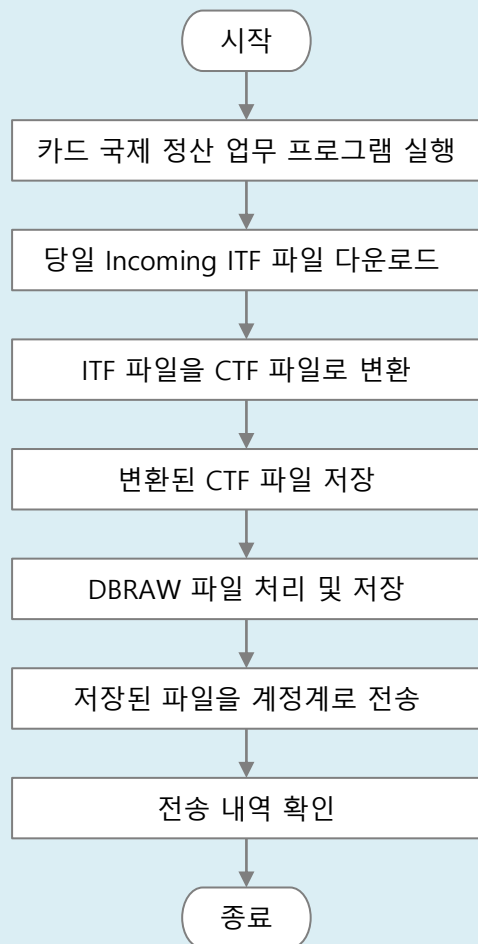
- ① 파일 업로드 화면으로 이동
- ② 납품 정보 파일 검색
- ③ 납품 정보 파일 업로드

※ 고객 내부 업무 화면은 보안 상 비공개

신한카드: 카드 국제 정산 업무 자동화

3. 솔루션 적용 사례

VISA/Master 카드 국제 정산 업무 자동화에 AutomateOne 솔루션을 적용하였습니다.



(1) 카드 국제 정산 업무 프로그램 실행



(2) Incoming ITF 파일 다운로드

[업무 화면]

- ① 당일 Incoming ITF 파일 조회
- ② 당일 Incoming ITF 파일 다운로드

(4) 계정계 전송 및 확인

[업무 화면]

- ① 전송 환경설정 파일 편집
- ② 윈도우 커맨드 창에서 전송 실행
- ③ 전송 내역 확인

(3) CTF 파일 변환 및 DBRAW 파일 처리

[업무 화면]

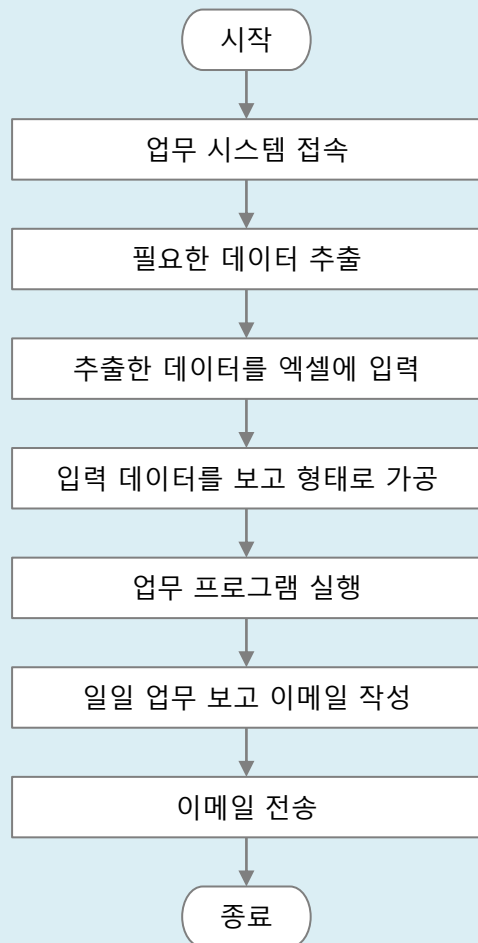
- ① ITF 파일 → CTF 파일 변환 및 저장
- ② CTF 파일 저장 확인
- ③ DBRAW 파일 처리
- ④ 처리 파일에 대한 파일명 재설정

※ 고객 내부 업무 화면은 보안 상 비공개

한화토탈: 일일 업무 보고 업무 자동화

3. 솔루션 적용 사례

물류 업무 담당자의 일일 업무 보고 업무 자동화에 AutomateOne 솔루션을 적용하였습니다.



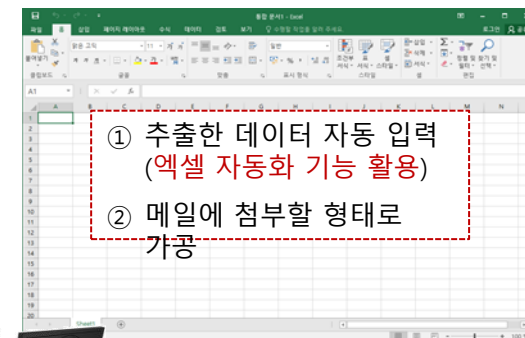
(1) 데이터 추출 (OCR 기능 활용)

[업무 화면]

업무 시스템으로부터 데이터 추출

- 전일 출하 물량
- 출하 마감 시간
- 전일 출고 물량
- 당일 출고 물량 등

(2) 엑셀 파일 작성



(4) 이메일 전송

[업무 화면]

작성된 이메일 전송

(3) 일일 업무 보고 이메일 작성

[업무 화면]

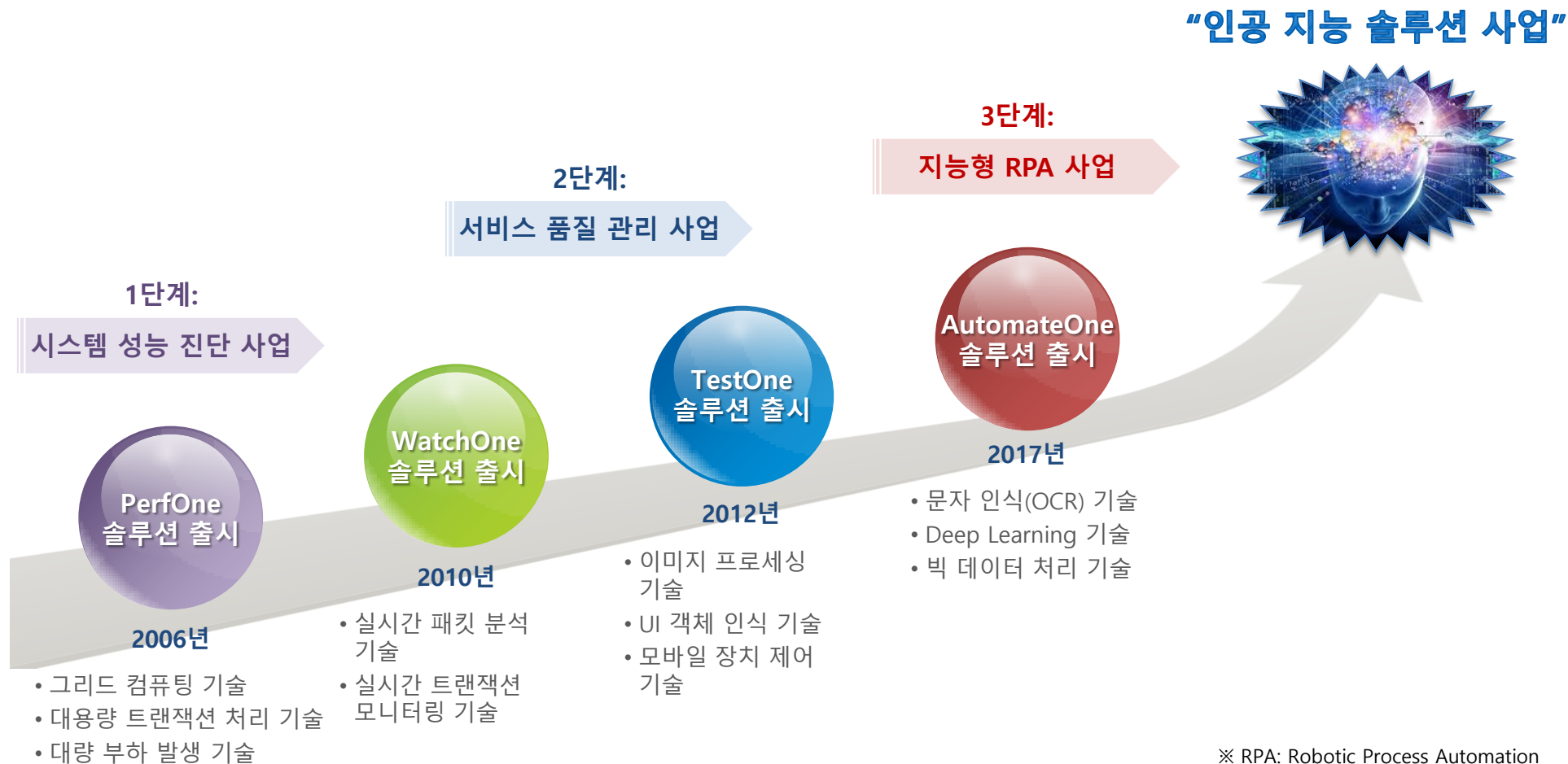
- ① 수신자 지정
- ② 보고 항목별 제목 작성
- ③ 항목별 내용을 엑셀 파일로부터 복사하여 붙여넣기

※ 고객 내부 업무 화면은 보안 상 비공개

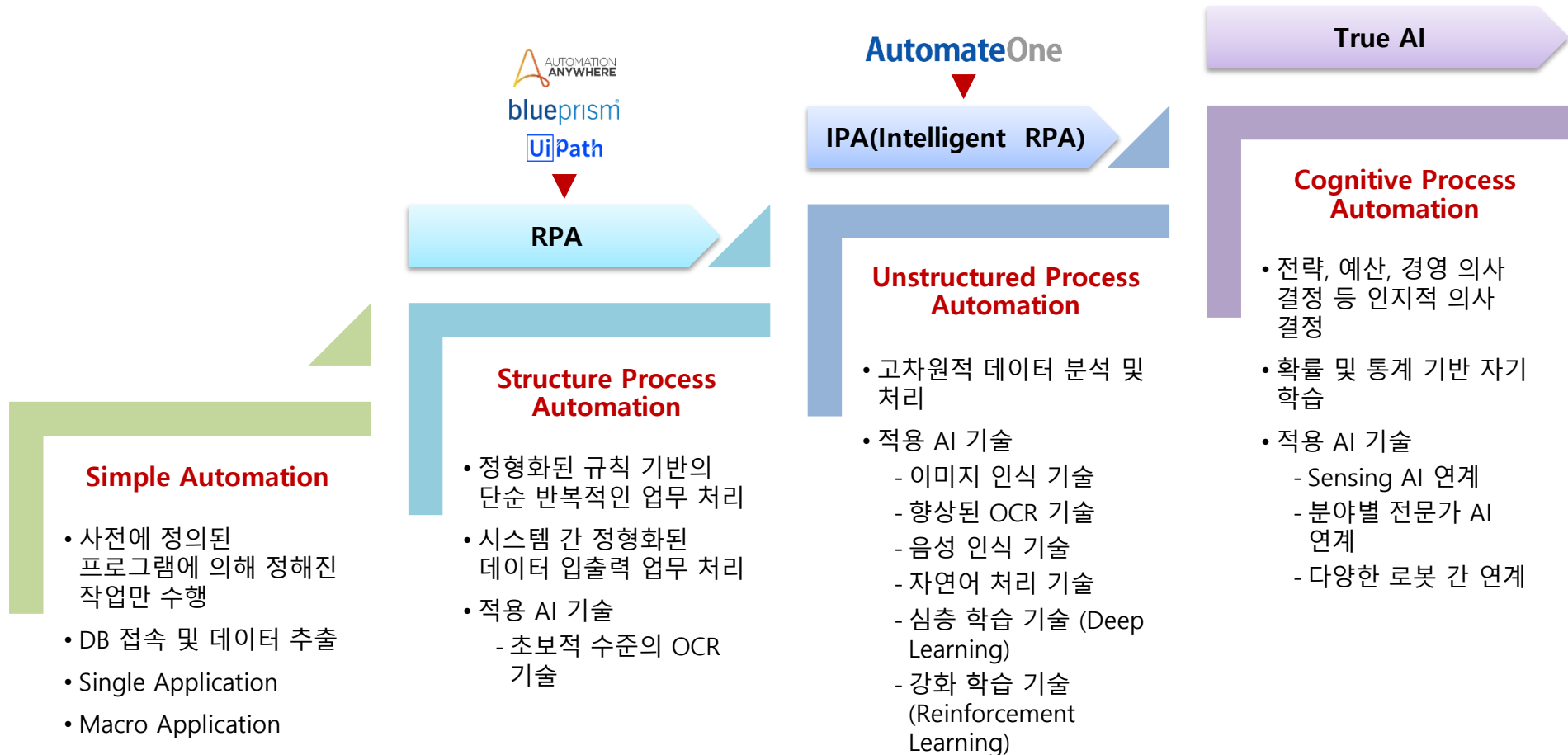
III. 발전 로드맵

- 1. 회사 발전 로드맵**
- 2. 기술 발전 로드맵**

그리드원은 10년 이상 축적된 기술력을 기반으로 지능형 RPA 사업에 역량을 집중하고 있으며, 지속적인 연구 개발을 통해 인공 지능 솔루션 분야의 글로벌 리더로 성장하고자 합니다.

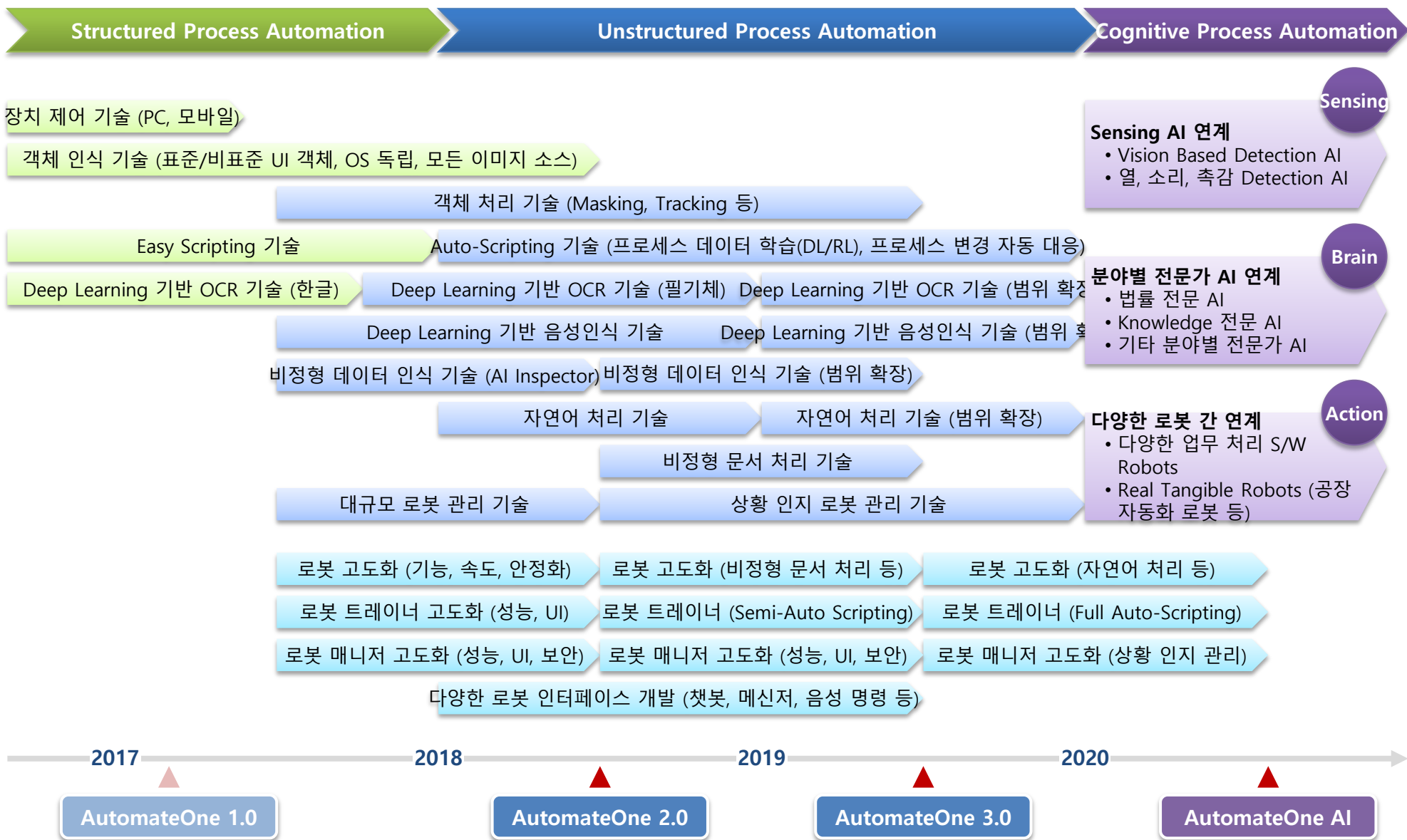


AutomateOne은 단순 RPA 솔루션을 넘어 지능형 RPA(IPA) 솔루션으로 성장하고 있으며, 궁극적으로 True AI 솔루션으로 진화할 것입니다.



기술 및 제품 개발 로드맵

2. 기술 발전 로드맵



별첨: RPA 적용시 고려사항

	적합도	높음	중간	낮음
반복성	반복 주기	매일	매주	매월
	처리 건수	大	中	小
	처리 시간	1시간 이상	1시간 ~30분	30분 이하
정형성	데이터 구조화	정형, 디지털 데이터	비정형, 디지털 데이터	비정형, 페이퍼 데이터
	RPA 구현 비중	전체 구현 가능	일부 구현 및 사람의 판단 필요	사람의 판단 위주
	사용 시스템 수	3 개 이상	2개	1개

❖ Type 1 : 외부시스템 연계 업무

- 내부시스템에 접속하여 고객별/사건별/업무별 필요 정보 추출
- 외부시스템(대법원, eCar 등)에 접속하여 정보 열람 및 필요 정보 추출
- 추출정보 활용 내부시스템에 데이터 입력

❖ 사례

- 기업 대출 실행전 휴폐업 등 관련정보 조회 업무
- 대법원 사건 검색, 등기 배송 조회 업무
- 근로복지공단에 입,이직 신고
- 비대면 계좌 개설 승인 업무
- 카드 국제정산 업무
- 과태료 처리 업무
- 한국예탁결제원 자료 수집 및 등록 업무
- 전표생성 및 출고 지시 업무
- 민원24 사이트에 접속하여 납세 증명서 발급업무

❖ Type 2 : 단위 업무

- 내부시스템(ERP 등)에 데이터 입력업무
- 일일/주간/월간 업무보고 업무
- 데이터 정합성 검증 업무 등

❖ 사례

- 카드 정리 대상 채권 이관 업무
- 사고 보험금 현황 일일 보고서 적성 업무
- 업무시스템에 접속하여 빌링 작업 유형별 일자 입력
- 보험금 청구서류 DB화 업무
- ERP 전표 입력 업무
- 고객 안내장 우편 발송전 내용을 확인하는 업무
- 보험상품 해지 환급금 정보 비교 업무
- 사고 보험금 미지급 현황 데이터 갱신 업무
- 해외시장 브로커 매매 펀드 기준자 업로드 업무
- 지급대상 식별, 정산전표 조회/생성, 정산전표 입력, 결제상신 등의 정산업무
- 제품검사 의뢰 및 검사결과 통보 업무

❖ Type 3 : AI 활용 인지/판단 업무

- AI를 활용한 업무처리 영역 확장
- 적용 업무별 별도의 Deep Learning 필요

❖ 사례

- 계약서 확인 업무 : 대부 거래 계약서의 주요 계약 내용에 대해 표준 약관 수령 여부와 설명 청구 여부를 확인하는 업무

감사합니다.



Contact :
(주)한국밸런스
김 형덕 영업대표
Mobile : 010-7138-8889
Email : hdkim@valence.co.kr